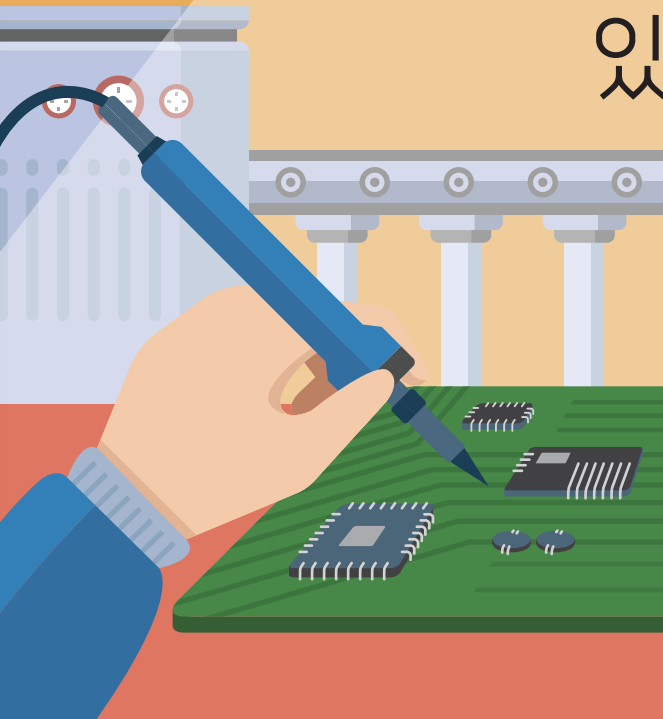
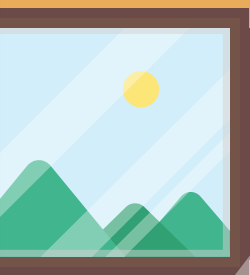


09:32

취업 후 언제든지 진학하여

일과 학업을
함께 할 수 있는
특별한 대학들이
있다?



고교 졸업 후 먼저 취업한 **성인학습자들이** 대학에 진학하여 **계속 교육을 받기 원하지만** **여러가지 어려움으로 망설이는 경우가 많습니다.**

일을 하면서
대학에
잘 다닐 수 있을까?

늦은 것 같은데
이제와서
대학에 갈 수 있을까?

기존 전공을 살려
제 2의 인생
재설계 할 수 있을까?



본인의 커리어를 전문적으로 발전하고 싶은
특성화고(또는 마이스터고) 출신의
재직 경력 3년 이상된 27세 신규취업자



현장 경험을 살리고 싶은
33세 직장인

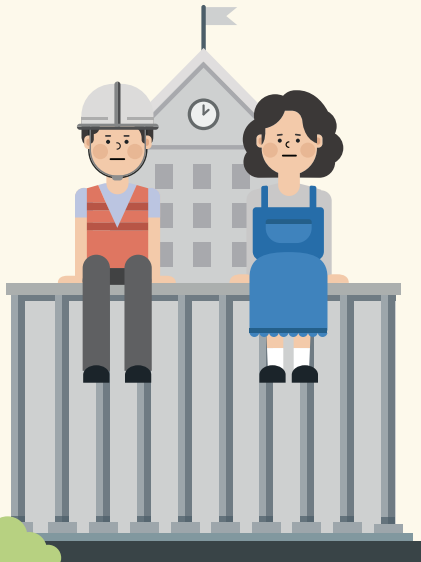


인생 재도약을 꿈꾸는
45세 주부



많은 대학들이 학령기 학생 중심 학사 체계로
재직자 등 성인학습자들이
대학의 수준 높은 교육을 받을 기회가 많지 않았습니다.

기회 小



기회 多



성인학습자 전담 학위과정 운영 대학은

일과 학업을 함께하는 후진학자가 보다 쉽고 편하게
수준 높은 대학 교육을 성공적으로 받을 수 있도록 적극적으로 지원합니다.

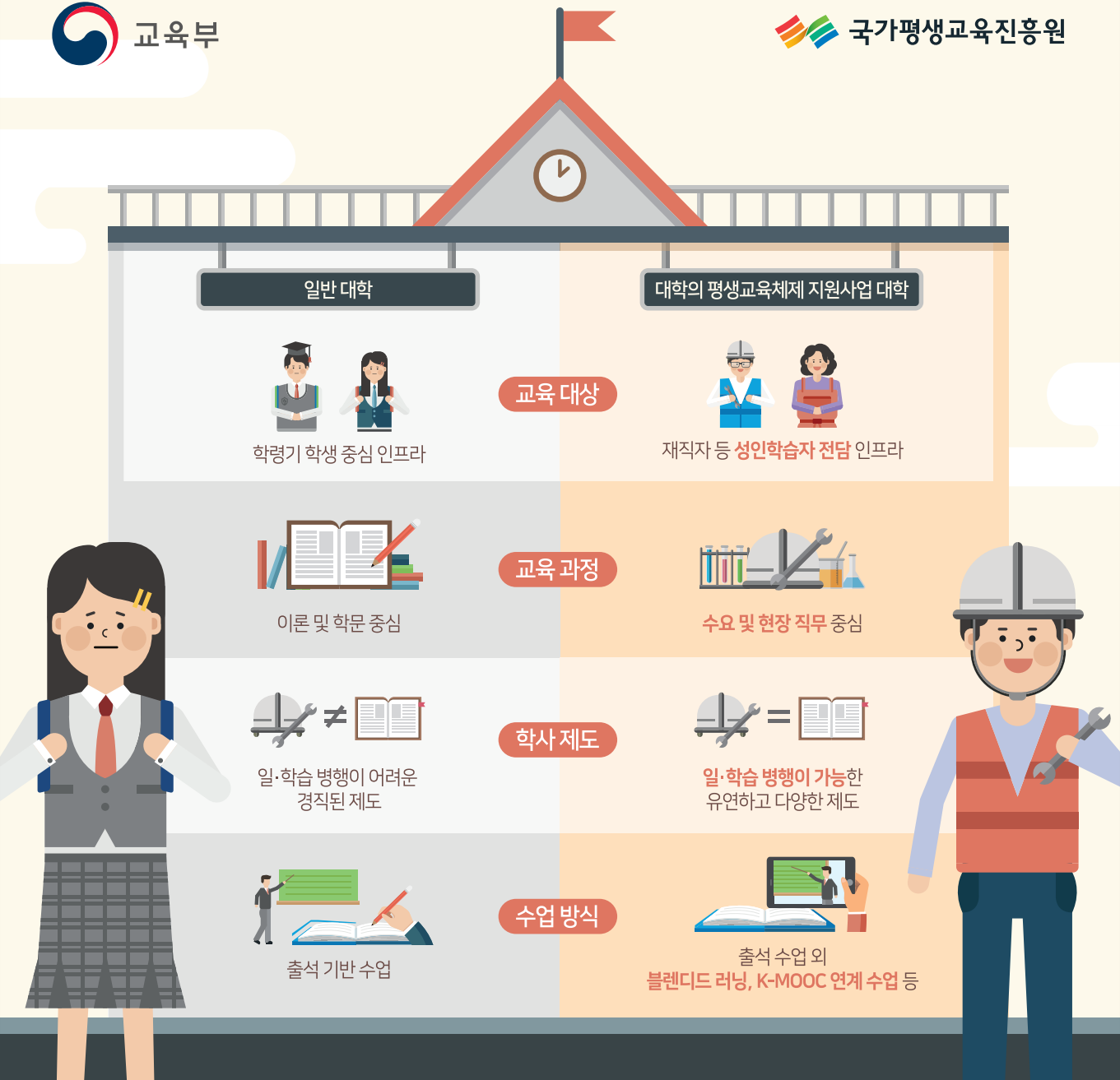


2017년
대학의 평생교육체제 지원사업

성인학습자 전담 학위과정 운영대학은 일반 대학과 어떤 차이가 있나요?



성인학습자 전담 학과 및 학사 지원 전담 행정 체계를 구축함으로써
대학 입학부터 졸업까지 대학 교육 전 분야에 걸쳐 성인학습자의 일·학업 병행 및
계속적인 역량 강화가 가능하도록 **원스탑 지원 시스템**을 운영하는 대학입니다.



어디에 어떤 대학들이 참여하고 있나요?

17년 대학의 평생교육체제 지원사업에 참여하고 있는 대학은
총 15개교 (단과대학형 10개, 학부형 2개, 학과형 3개)입니다.



모집시기

18학년도 대입 전형 모집

전형방법

수능시험 없이 학생부, 면접 등의 전형으로
입학 가능한 평생학습자(재직자)전형

모집대상

졸업 후 3년 이상의 산업체 근무 경력이 있으면 입학 가능

특성화고 또는
마이스터고 졸업생

일반고의
직업교육과정 위탁생

학력인정 평생교육시설
직업교육과정 이수자

또한, 만 30세 이상의
성인학습자라면
누구나 가능합니다.



대학 진학을 희망하는 성인학습자(재직자 등)은 누구나 일과 학업을 함께하면서 성공적인 대학 생활을 할 수 있습니다.

고졸 재직자의 학위 취득 인프라 구축 및 선취업 후진학의 성공적인 경로 제시

2017년 대학의 평생교육체제 지원사업이 함께합니다.





교육부



국가평생교육진흥원

2017년 대학의 평생교육체제 지원사업에
대해 더 자세히 알고 싶으시다면



교육부

www.moe.go.kr

국번없이 110



국가평생교육진흥원

www.nile.or.kr

02-3780-9764, 9926



2017년 대학의 평생교육체제
지원사업 홈페이지

univ.nile.or.kr